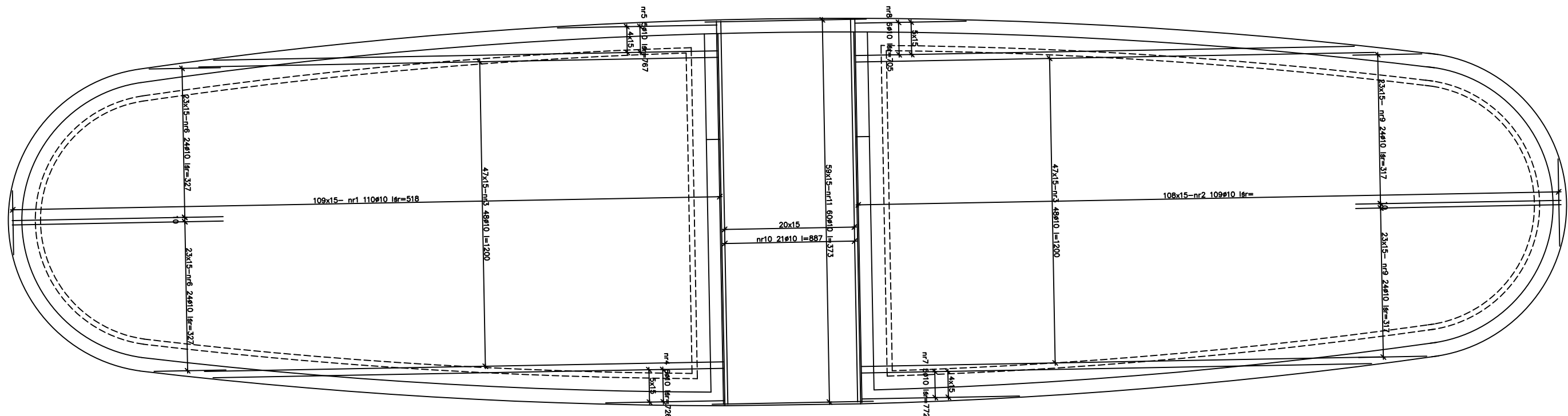
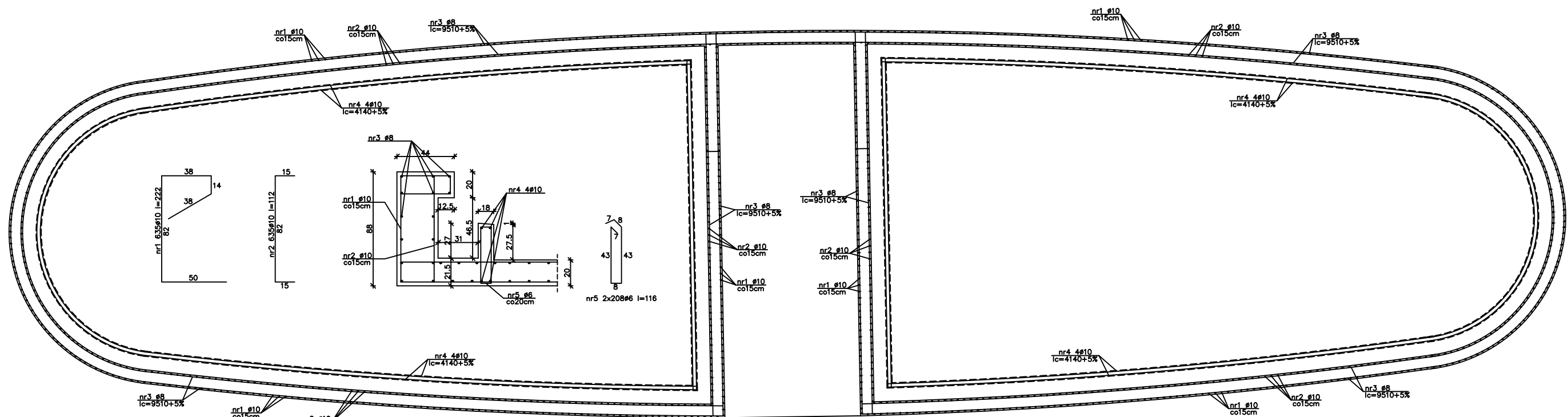


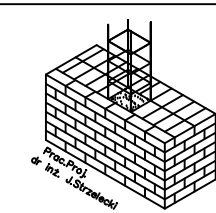
ZBROJENIE DOLNE PŁYTY PL3 1:75



ZBROJENIE GÓRNE PŁYTY PL3 1:75



ZBROJENIE ŚCIANEK NIEKI 1:75

BETON C25/30 (B25) W8			
STAL AIIIIN			
			
Pracownia Projektowa dr inż. Józef Strzelecki Nowa Wieś 1/Włocławek ul. Dłamekowska 9 tel./fax (054) 282-43-42 jstrzelecki@pro.onet.pl			
OBIEKT:	BUDOWA WODNEGO PARKU ZABAW 87-720 CIECHOCINEK ul. STANISŁAWA STASZICA DZ NR 108/11		
INWESTOR:	GMINA MIEJSKA CIECHOCINEK UL. KOPERNIKA 19 87-720 CIECHOCINEK		
FAZA PROJEKTU:	PROJEKT BUDOWLANY ZAMIENNY	BRANŻA:	KONSTRUKCJA
TYTUŁ RYSUNKU:	ZBROJENIE PŁYTY DENNEJ PL3		
PROJEKTANT:	dr inż. Józef Strzelecki upr. 5/9/79 Wk	SKALA:	1:75
OPRACOWAŁ:	inż. Konrad Strzelecki	DATA:	31.12.2016
SPRAWDZIŁ:	mgr inż. Michał Brochocki upr. 265/70	NR RYS.:	K-5